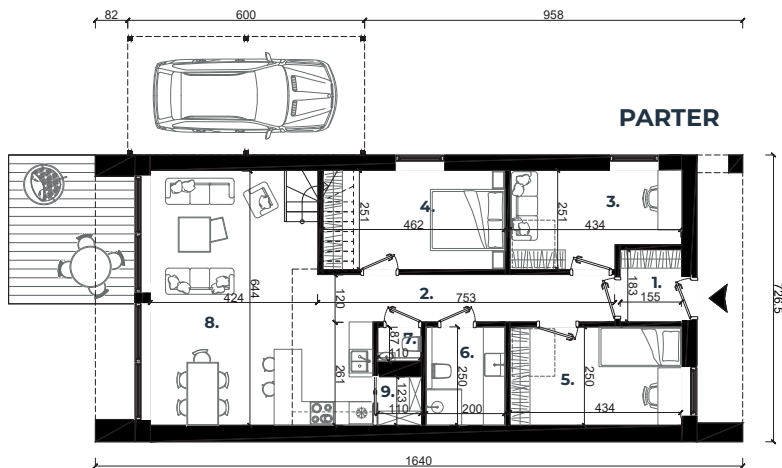


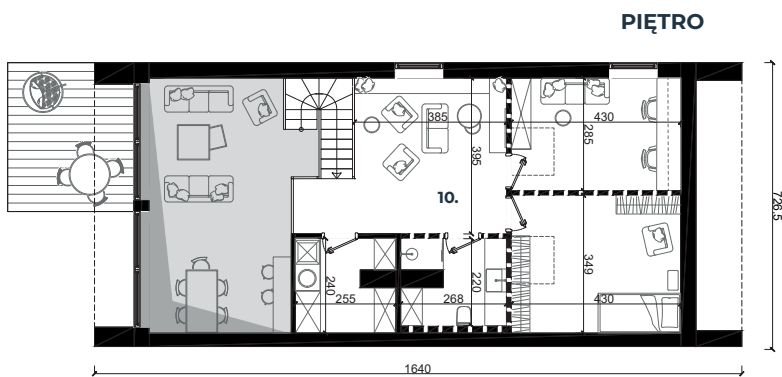
OSIEDLE SPACEROWA



PARTER

ZESTAWIENIE POWIERZCHNI

1.	wiatrołap	3,3 m ²
2.	korytarz	7,4 m ²
3.	pokój	11,3 m ²
4.	sypialnia	11,9 m ²
5.	pokój 2	12,1 m ²
6.	łazienka	5,0 m ²
7.	wc	1,2 m ²
8.	pokój dzienny z kuchnią	36,8 m ²
9.	spizarnia	1,6 m ²
10.	piętro	44,5 m ²
suma powierzchni		134,9 m²



PIĘTRO

* Wszelkie wizualizacje i dane inwestycji oraz prezentowanego budynku mają charakter poglądowy i nie stanowią oferty w rozumieniu art. 66 §1 Kodeksu cywilnego oraz nie mogą być podstawą roszczeń wobec sprzedającego.

Pow. działki 718 m²
Pow. użytkowa 134,9 m²

Ilość pokoi:
parter 4 | piętro 3

DOM B3

