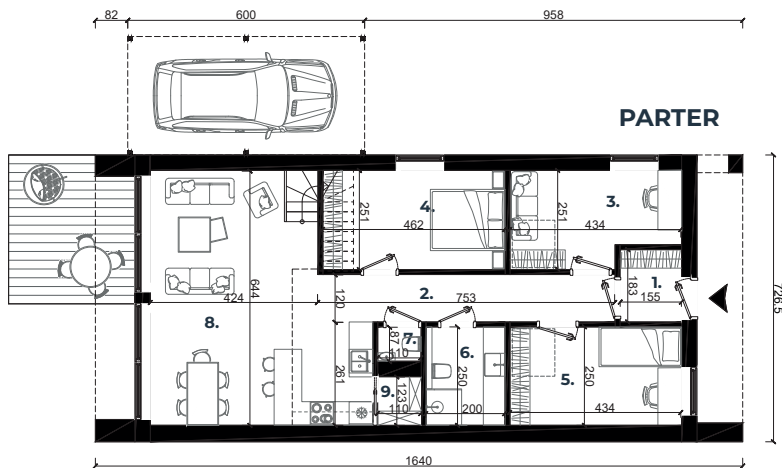
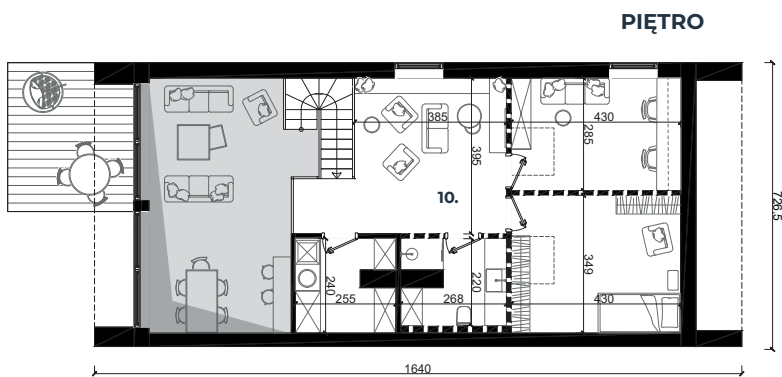


# OSIEDLE SPACEROWA



## ZESTAWIENIE POWIERZCHNI

1.	wiatrołap	3,3 m <sup>2</sup>
2.	korytarz	7,4 m <sup>2</sup>
3.	pokój	11,3 m <sup>2</sup>
4.	sypialnia	11,9 m <sup>2</sup>
5.	pokój 2	12,1 m <sup>2</sup>
6.	łazienka	5,0 m <sup>2</sup>
7.	wc	1,2 m <sup>2</sup>
8.	pokój dzienny z kuchnią	36,8 m <sup>2</sup>
9.	spizarnia	1,6 m <sup>2</sup>
10.	piętro	44,5 m <sup>2</sup>
<b>suma powierzchni</b>		<b>134,9 m<sup>2</sup></b>



\* Wszelkie wizualizacje i dane inwestycji oraz prezentowanego budynku mają charakter poglądowy i nie stanowią oferty w rozumieniu art. 66 §1 Kodeksu cywilnego oraz nie mogą być podstawą roszczeń wobec sprzedającego.

Pow. działki 505 m<sup>2</sup>  
Pow. użytkowa 134,9 m<sup>2</sup>

Ilość pokoi:  
parter 4 | piętro 3

# DOM B1

